

NOME DO PRODUTO

Pistola A302G

CÓDIGO:

904677

## FICHA TÉCNICA

O modelo de pistola A302G é ideal para o mercado industrial. Versátil, ela é projetada para suprir as necessidades em aplicação de tintas de baixa e alta viscosidade.

### ESPECIFICAÇÕES

**Atomização tipo:** HVLP

**Bico:** 1.2 a 2.0mm

**Leque:** 240 a 280mm

**Pressão de trabalho:** 2.0 bar (29psi)

**Consumo de ar:** 400 L/min (14 cfm)

**Entrada de ar:** 1/4" NPT

**Caneco:** 600 ml

**Peso da pistola (sem caneco):** 446g

**Material:** Corpo em alumínio

**Material da capa de ar:** Liga especial bronze

**Material do bico e agulha:** Aço inox

**Modelo do adaptador para Snaplid:** A09

### Embalagem:

Uma Pistola de pintura A302G, caneco de 600ml, kit de ferramentas para pistola e manual de uso.



### Ideal para:

Tintas de baixa e alta viscosidade.



### Peças de reposição e assistência técnica:

Disponível para compra diretamente com a KORIA® (54) 3238.0000.



### Garantia

Garantia de 1 ano contra defeito de fabricação.



### Cuidados:

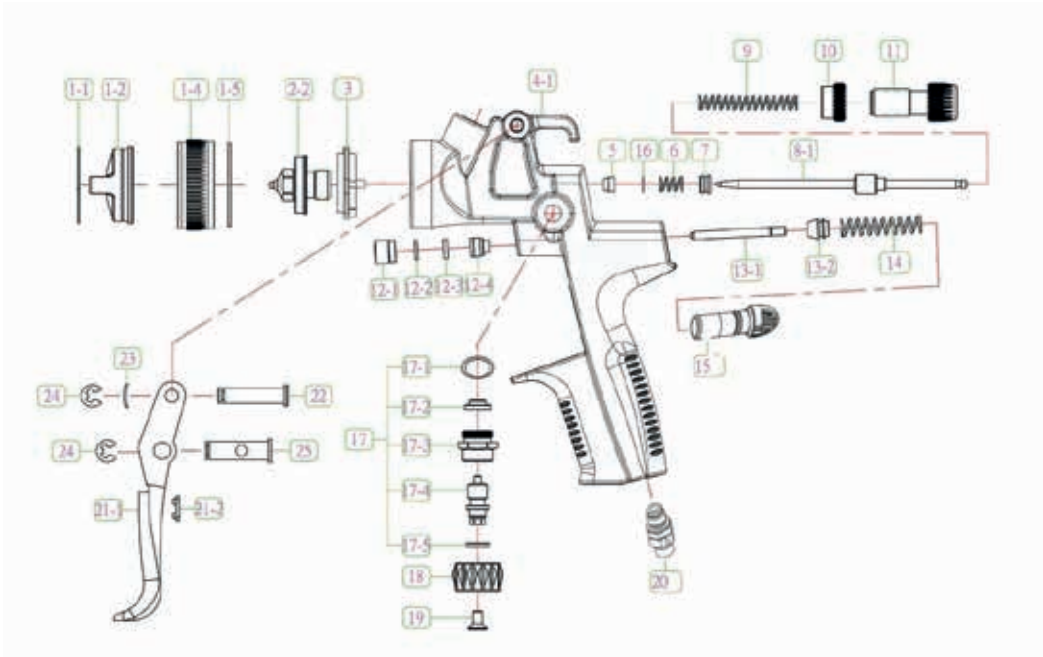
Faça a limpeza da pistola após cada uso, utilizando agente de limpeza adequado e o kit de limpeza próprio para pistolas. Não deixe a pistola submersa em solventes e thinners, pois há risco de desgaste precoce das vedações da pistola, prejudicando seu funcionamento e reduzindo sua vida útil.



NOME DO PRODUTO  
Pistola A302G

CÓDIGO:  
904677

VISTA EXPLODIDA



Nº	Descrição	Qty	Nº	Descrição	Qty
1.1	Vedação externa capa		12.4	Contra trava	
1.2	Capa de ar		13.1	Agulha geral ar	
1.4	Anel locker capa		13.2	Pino trava ar	
1.5	Vedação interna capa		14	Mola	
2.2	Bico		15	Knob ajuste ar geral	
3	Porta assento bico		16	Kit ajuste leque	
4.1	Corpo pistola		17	Knob ajuste leque	
5	Assento agulha tinta		18	Knob ajuste leque	
6	Mola agulha / assento		19	Parafuso fixação	
7	Vedação encosto		20	Agulha engate ar 1/4	
8.1	Agulha Produto		21.1	Gatilho	
9	Mola mestra		21.2	Batente Pino	
10	Trava vazão		22	Pino gatilho	
11	Knob ajuste vazão		23	Espaçador	
12.1	Trava		24	Trava pino C	
12.2	Vedação ar		25	Pino acionamento agulha	
12.3	Vedação ar				