

NOME DO PRODUTO

Bomba de Diafragma DDP10

CÓDIGO:

903622

## FICHA TÉCNICA

A Bomba de Duplo Diafragma DDP10 é um equipamento de baixa pressão com compressão 1:1, projetado para sistemas de pintura. Oferece estabilidade no fluxo de tinta, facilita trocas rápidas de cores e reduz o consumo de tinta e solventes. É construída com corpo em alumínio, esferas de inox e vedações de teflon/nylon

### ESPECIFICAÇÕES

**Relação de pressão:** 1:1

**Saída de produto máxima:** 10 L/min

**Temperatura máxima:** 40 °C

**Pressão de ar recomendada:** 1 a 5 bar

**Entrada de ar:** G1/4 (fio externo PF1/4)

**Entrada de produto:** G3/8 (fio externo PF3/8)

**Saída de produto:** G3/8 (fio externo PF3/8)

**Número máximo de ciclos:** 200 ciclos/min

**Altura:** 34 cm

**Largura:** 22 cm

**Profundidade:** 24 cm

**Peso:** 4 kg

**Materiais:** estrutura em alumínio, esferas em inox e vedações em teflon/nylon



**Ideal para:**

Tinta, primer, verniz e cola

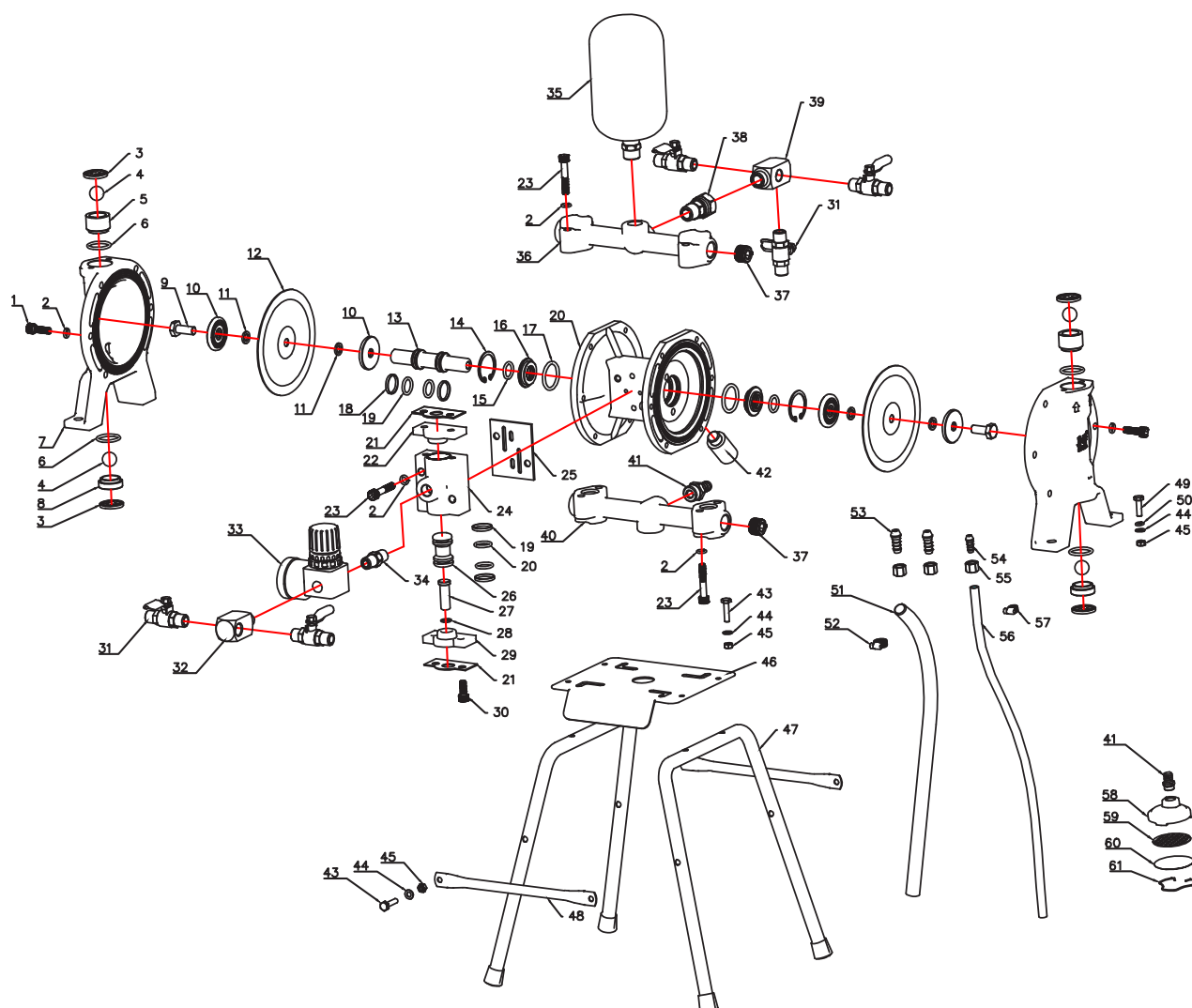
NOME DO PRODUTO

Bomba de Diafragma DDP10

CÓDIGO:

903622

VISTA EXPLODIDA



**NOME DO PRODUTO**

**Bomba de Diafragma DDP10**

**CÓDIGO:**

903622

**VISTA EXPLODIDA**

Código	Descrição
AP01A-015A	esfera nylon DDP10/DDP15 #4
AP01A-011A	suporte superior esferas nylon DDP10/DDP15 #5
B08-020000250-10	vedação o-ring sup/infer inversão DDP10/DDP15 #6
AP01A-011A	suporte inferior esferas nylon DDP10/DDP15 #8
AP02A-009A	porca de fixação da membrana DDP10 #11
AP01A-009A	membrana bomba DDP10 #12
AP02A-005A	cartucho inversão cilco membrana DDP10 #13
B03-05-0317-02	c-clip fixação eixo inversão membrana #14
B08-013000250-10	o-ring vedação interna eixo #15
AP02A-010A	bucha roscada fixação interna eixo #16
B08-024000300	o-ring vedação assento eixo inversão #17
AP02A-006A	o-ring primeira vedação eixo #18
B08-013500250	o-ring segunda vedação eixo #19
AP02A-001A	o-ring vedação eixo inversão ar #20
AP02A-017A	placa fechamento bloco penumático #21
AP02A-015A	assento superior bloco pneumático #22
AP02A-002A	bloco pneumático entrada #24
AP02A-016A	placa interface bloco pneum e corpo bomba #25
AP02A-019A	pistão modulador cilo penumátic #26
AP02A-020A	assento interno pistão modulador #27
B08-008500130	o-ring interno do assento 27 #28
AP02A-014A	tampão inferior do módulo penum. #29
AP01A-044A	manômetro pressão bomba #33
AP02A-023A	nipple junção manômetro/bloco pneum. #34
AP02A-030A	válvula esfera entrada ar M/M #31
AP02A-022A	bloco pneumático duplicado ar #32
AP02A-003A	torre superior saída produto #36
AP02A-004A	torre inferior entrada produto #40
AP02A-021A	pulmão de produto saída #35
AP01A-051A	nipple giratório saída produto #38
AP02A-012A	bloco saída tinta 3 vias #39
AP02A-013A	silenciador descarga ar comprimido #42
AP01A-032A	filtro tela pescador #59
AP01A-033A	aro fixação filtro pescador #60
AP01A-034A	clip travamento filtro pescador #61

**NOME DO PRODUTO**

Bomba de Diafragma DDP10

**CÓDIGO:**

903622

**LIMPEZA DE EQUIPAMENTO**

**1º PASSO:**

Separe baldes com diluente ou solvente de limpeza.

- Use solvente de reuso para a primeira etapa da limpeza, se necessário.

**2º PASSO:**

Retire a capa de ar da pistola e limpe-a, junto com o bico e a agulha.

**3º PASSO:**

- Feche o ar de pulverização.
- Reduza a pressão da bomba para a metade da pressão de trabalho.
- Retire o pescador do recipiente de tinta e acione a pistola dentro do balde.
- Antes da bomba ficar vazia, coloque o pescador no recipiente com solvente de reuso.
- Continue acionando a pistola até sair somente solvente.
- Limpe também a mangueira de retorno, conectada no bloco de saída de tinta.

**4º PASSO:**

- Limpe o pescador de resíduos de tinta.
- Coloque-o em um recipiente com solvente limpo (150-200mL).
- Acione a pistola e descarte o solvente contaminado no balde de reuso.
- Elimine bolhas de ar no sistema.
- Aumente a pressão para o ajuste de trabalho, limpe a pistola com pincel e ar comprimido.
- Não use panos para limpeza.

Se for necessário limpar ou trocar peças da pistola:

- Despressurize o sistema antes de realizar qualquer manutenção.
- Depois, pressurize novamente.

**LIMPEZA FINAL (Fim do dia ou paradas longas)**

**5º PASSO:**

- Com o ar principal fechado, acione a pistola para esgotar o sistema.
- Verifique e limpe o filtro do pescador e da bomba.

**6º PASSO:**

- Pressurize a bomba com solvente limpo.
- Acione a pistola até o solvente sair transparente.
- Deixe o sistema pressurizado na pressão de trabalho ou alivie a pressão.

**NOME DO PRODUTO**

Bomba de Diafragma DDP10

**CÓDIGO:**

903622

**LIMPEZA DE EQUIPAMENTO**

**INÍCIO DO DIA SEGUINTE**

- Limpe a capa de ar e o bico com uma escova de nylon.
- Seque com ar comprimido.
- Lubrifique todas as roscas, pinos, agulhas e gaxetas para evitar acúmulo de resíduos.

**Observação:**

Essas instruções são sugestões gerais. O procedimento pode variar dependendo do tipo de tinta e das condições do equipamento.



**Peças de reposição e assistência técnica:**

Disponível para compra diretamente com a KORIA® (54) 3238.0000.



**Garantia**

Garantia 06 meses contra defeito de fabricação.



**Atenção:**

Siga as instruções de limpeza corretamente para manter a durabilidade do seu equipamento.